

**AIDER
SON
PROCHE**



PLATEFORME DE RÉPIT



Programme actions collectives

Janvier - février - mars 2024



VESOUL

DSSP Vesoul - Place du 11ème chasseurs

Café - 14h à 16h

- 10 janvier 2024 : (galette)
- 14 février 2024
- 27 mars 2024



GRAY

Halle Sauzay - 7 rue de Sauzay

Café - 14h à 16h

- 24 janvier 2024 (galette)
- 6 mars 2024

Sophrologie

en partenariat avec **France Alzheimer**
N'hésitez pas à nous contacter pour plus
d'informations

- 11 janvier
- 1 février
- 7 mars



LURE

Centre Social et Culturel
Jeanne Schlotterer

17 Esplanade Charles de Gaulle

Café - 14h à 16h

- 08 janvier (galette)
- 12 février
- 25 mars



JUSSEY

Médiathèque intercommunale

Près Jean Roche

Café - 14h à 16h

- 17 janvier (galette)
- 21 février
- 24 avril
- 19 juin



PESMES

Maison de Santé de Pesmes

Annexe St Jacques - rue St Jacques

Café - 14h à 16h

- 23 janvier
- 5 février



A VOS AGENDAS !



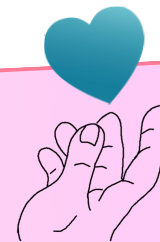
Avec Laurent Gabriel
06 70 62 36 71



Avec Maud LOBJOIE
06 70 62 37 44

Avec Marlène ZOLLINGER
06 70 62 41 26

ADMR
pour tous, toute la vie, partout



POUR VOTRE PROCHE ?

Un accueil itinérant est organisé par le service pendant ce temps, n'hésitez pas à nous contacter :

Accueil sur inscription* :

- * à partir de 14h
- * jusqu'à 16h

*obligatoire 1 semaine à l'avance minimum

ACTIONS COLLECTIVES

* **Ambiance
chaleureuse**

* **Rencontres
enrichissantes**

* **Partage
d'expériences**



📍 **Haute-Saône**

Pour tous les
proches
aidant une
personne

**PLATEFORME
DE
REPIT**

PFR

📍 **Se ressourcer**

Animations
Informations
Conseils



pour tous, toute la vie, partout

NOUS CONTACTER

TOUS LES SECTEURS

Secrétariat Plateforme de Répît

06 89 45 34 66

haltereplit@fede70.admr.org

IPNS. Ne pas jeter sur la voie publique

PLATEFORME DE RÉPIT

06 89 45 34 66



PROGRAMME

ACTIONS COLLECTIVES

JANVIER - FEVRIER - MARS

2024

Vous accompagnez un proche ?

Vous souhaitez :

Prendre du temps
pour vous

Ne pas rester seul

Être soutenu

Être écouté



*Venez découvrir des activités
pensées pour vous...*